

ГРАФИЧЕСКОЕ ОПИСАНИЕ МЕСТОПОЛОЖЕНИЯ ГРАНИЦ ПУБЛИЧНОГО СЕРВИТУТА

Публичный сервитут для использования земель и земельных участков в целях реконструкции и эксплуатации объекта электросетевого хозяйства федерального значения ВЛ 220 кВ Артемовская ТЭЦ - Береговая-2 с образованием ВЛ 220 кВ Варяг - Береговая-2 в рамках инвестиционного проекта «Строительство одноцепной ВЛ 500 кВ Приморская ГРЭС - Варяг ориентировочной протяженностью 475,2 км со строительством ПС 500 кВ Варяг (с установкой АТ 500/220 кВ мощностью 3х167 МВА и ШР мощности 180 Мвар), реконструкцией ОРУ 500 кВ Приморской ГРЭС (расширение ОРУ 500 кВ с установкой ШР мощности 180 Мвар), и реконструкцией ВЛ 500 кВ Владивосток - Лозовая, ВЛ 220 кВ Артёмовская ТЭЦ - Береговая-2 (в объеме строительства заходов на ПС 500 кВ Варяг ориентировочной протяженностью 4 км (2х2 км) и 20 км (2х10 км) соответственно)»

(наименование объекта, местоположение границ которого описано (далее - объект))

Раздел 1

Сведения об объекте

№ п/п	Характеристики объекта	Описание характеристик
1	2	3
1.	Местоположение объекта	Приморский край, Шкотовский муниципальный округ, п. Новонежино
2.	Площадь объекта +/- величина погрешности определения площади (Р +/- Дельта Р)	418004 +/- 226м ²
3.	Иные характеристики объекта	<p>Публичный сервитут для использования земель и земельных участков в целях реконструкции и эксплуатации объекта электросетевого хозяйства федерального значения ВЛ 220 кВ Артемовская ТЭЦ - Береговая-2 с образованием ВЛ 220 кВ Варяг - Береговая-2 в рамках инвестиционного проекта «Строительство одноцепной ВЛ 500 кВ Приморская ГРЭС - Варяг ориентировочной протяженностью 475,2 км со строительством ПС 500 кВ Варяг (с установкой АТ 500/220 кВ мощностью 3х167 МВА и ШР мощности 180 Мвар), реконструкцией ОРУ 500 кВ Приморской ГРЭС (расширение ОРУ 500 кВ с установкой ШР мощности 180 Мвар), и реконструкцией ВЛ 500 кВ Владивосток - Лозовая, ВЛ 220 кВ Артёмовская ТЭЦ - Береговая-2 (в объеме строительства заходов на ПС 500 кВ Варяг ориентировочной протяженностью 4 км (2х2 км) и 20 км (2х10 км) соответственно)».</p> <p>Срок публичного сервитута: в соответствии с п.8 ст.39.43 ЗК РФ публичный сервитут считается установленным со дня внесения сведений о нем в Единый государственный реестр недвижимости, срок публичного сервитута составляет 49 лет. Владелец публичного сервитута: Публичное акционерное общество «Федеральная сетевая компания - Россети», ИНН 4716016979, ОГРН 1024701893336, почтовый адрес: 121353, г. Москва, вн. тер. г. муниципальный округ Можайский, ул. Беловежская, д. 4, телефон: 8 800 200- 18-81, электронная почта: info@fsk-ees.ru. Решение об установлении публичного сервитута размещено на официальном сайте www.minenergo.gov.ru</p>

Раздел 2

Сведения о местоположении границ объекта

1. Система координат МСК-25, зона 2

2. Сведения о характерных точках границ объекта

Обозначение характерных точек границ	Координаты, м		Метод определения координат характерной точки	Средняя квадратическая погрешность положения характерной точки (Mt), м	Описание обозначения точки на местности (при наличии)
	X	Y			
1	2	3	4	5	6
1	375508.92	2200931.38	Аналитический метод	0.10	Закрепление отсутствует
2	375603.03	2201132.85	Аналитический метод	0.10	Закрепление отсутствует
3	375683.72	2201307.41	Аналитический метод	0.10	Закрепление отсутствует
4	375664.91	2201471.86	Аналитический метод	0.10	Закрепление отсутствует
5	375660.38	2201513.07	Аналитический метод	0.10	Закрепление отсутствует
6	375647.31	2201510.24	Аналитический метод	0.10	Закрепление отсутствует
7	375637.85	2201507.56	Аналитический метод	0.10	Закрепление отсутствует
8	375636.72	2201518.00	Аналитический метод	0.10	Закрепление отсутствует
9	375635.55	2201528.73	Аналитический метод	0.10	Закрепление отсутствует
10	375658.43	2201530.83	Аналитический метод	0.10	Закрепление отсутствует
11	375656.46	2201548.55	Аналитический метод	0.10	Закрепление отсутствует
12	375654.51	2201566.15	Аналитический метод	0.10	Закрепление отсутствует
13	375649.60	2201564.19	Аналитический метод	0.10	Закрепление отсутствует
14	375631.85	2201562.20	Аналитический метод	0.10	Закрепление отсутствует
15	375630.37	2201575.70	Аналитический метод	0.10	Закрепление отсутствует
16	375629.31	2201585.47	Аналитический метод	0.10	Закрепление отсутствует
17	375641.73	2201587.97	Аналитический метод	0.10	Закрепление отсутствует
18	375652.07	2201588.67	Аналитический метод	0.10	Закрепление отсутствует
19	375633.79	2201755.05	Аналитический метод	0.10	Закрепление отсутствует
20	375564.22	2202386.14	Аналитический метод	0.10	Закрепление отсутствует
21	375533.63	2202664.52	Аналитический метод	0.10	Закрепление отсутствует
22	375508.78	2202893.24	Аналитический метод	0.10	Закрепление отсутствует

2. Сведения о характерных точках границ объекта					
Обозначение характерных точек границ	Координаты, м		Метод определения координат характерной точки	Средняя квадратическая погрешность положения характерной точки (Mt), м	Описание обозначения точки на местности (при наличии)
	X	Y			
1	2	3	4	5	6
23	375434.00	2203551.43	Аналитический метод	0.10	Закрепление отсутствует
24	375421.60	2203660.75	Аналитический метод	0.10	Закрепление отсутствует
25	375337.34	2204400.52	Аналитический метод	0.10	Закрепление отсутствует
26	375318.51	2204567.91	Аналитический метод	0.10	Закрепление отсутствует
27	375304.92	2204687.06	Аналитический метод	0.10	Закрепление отсутствует
28	375303.24	2204702.86	Аналитический метод	0.10	Закрепление отсутствует
29	375300.85	2204723.63	Аналитический метод	0.10	Закрепление отсутствует
30	375286.50	2204738.88	Аналитический метод	0.10	Закрепление отсутствует
31	375267.50	2204759.32	Аналитический метод	0.10	Закрепление отсутствует
32	375190.94	2204840.53	Аналитический метод	0.10	Закрепление отсутствует
33	375106.67	2204929.60	Аналитический метод	0.10	Закрепление отсутствует
34	374962.92	2205080.77	Аналитический метод	0.10	Закрепление отсутствует
35	374919.04	2205128.39	Аналитический метод	0.10	Закрепление отсутствует
36	374755.00	2205300.88	Аналитический метод	0.10	Закрепление отсутствует
37	374109.65	2205985.65	Аналитический метод	0.10	Закрепление отсутствует
38	373444.13	2206690.51	Аналитический метод	0.10	Закрепление отсутствует
39	373387.66	2206749.92	Аналитический метод	0.10	Закрепление отсутствует
40	373286.55	2206856.78	Аналитический метод	0.10	Закрепление отсутствует
41	373260.51	2206884.54	Аналитический метод	0.10	Закрепление отсутствует
42	373258.67	2206887.79	Аналитический метод	0.10	Закрепление отсутствует
43	373257.34	2206891.32	Аналитический метод	0.10	Закрепление отсутствует
44	373254.36	2206926.13	Аналитический метод	0.10	Закрепление отсутствует
45	373243.70	2207054.28	Аналитический метод	0.10	Закрепление отсутствует
46	373238.53	2207126.70	Аналитический метод	0.10	Закрепление отсутствует
47	373236.60	2207166.76	Аналитический метод	0.10	Закрепление отсутствует

2. Сведения о характерных точках границ объекта					
Обозначение характерных точек границ	Координаты, м		Метод определения координат характерной точки	Средняя квадратическая погрешность положения характерной точки (Mt), м	Описание обозначения точки на местности (при наличии)
	X	Y			
1	2	3	4	5	6
48	373238.05	2207171.32	Аналитический метод	0.10	Закрепление отсутствует
49	373239.61	2207176.08	Аналитический метод	0.10	Закрепление отсутствует
50	373242.55	2207180.40	Аналитический метод	0.10	Закрепление отсутствует
51	373248.55	2207187.93	Аналитический метод	0.10	Закрепление отсутствует
52	373254.45	2207195.32	Аналитический метод	0.10	Закрепление отсутствует
53	373284.40	2207235.43	Аналитический метод	0.10	Закрепление отсутствует
54	373287.13	2207239.09	Аналитический метод	0.10	Закрепление отсутствует
55	373244.49	2207274.51	Аналитический метод	0.10	Закрепление отсутствует
56	373240.90	2207270.07	Аналитический метод	0.10	Закрепление отсутствует
57	373209.41	2207231.18	Аналитический метод	0.10	Закрепление отсутствует
58	373201.40	2207221.28	Аналитический метод	0.10	Закрепление отсутствует
59	373178.11	2207192.51	Аналитический метод	0.10	Закрепление отсутствует
60	373178.87	2207181.80	Аналитический метод	0.10	Закрепление отсутствует
61	373192.42	2207033.69	Аналитический метод	0.10	Закрепление отсутствует
62	373201.94	2206864.65	Аналитический метод	0.10	Закрепление отсутствует
63	373370.87	2206689.48	Аналитический метод	0.10	Закрепление отсутствует
64	373552.70	2206496.87	Аналитический метод	0.10	Закрепление отсутствует
65	373738.04	2206300.52	Аналитический метод	0.10	Закрепление отсутствует
66	373919.95	2206107.81	Аналитический метод	0.10	Закрепление отсутствует
67	374305.73	2205699.15	Аналитический метод	0.10	Закрепление отсутствует
68	374654.36	2205329.83	Аналитический метод	0.10	Закрепление отсутствует
69	374854.85	2205113.19	Аналитический метод	0.10	Закрепление отсутствует
70	375032.00	2204929.75	Аналитический метод	0.10	Закрепление отсутствует
71	375246.96	2204698.54	Аналитический метод	0.10	Закрепление отсутствует
72	375271.05	2204501.64	Аналитический метод	0.10	Закрепление отсутствует

2. Сведения о характерных точках границ объекта					
Обозначение характерных точек границ	Координаты, м		Метод определения координат характерной точки	Средняя квадратическая погрешность положения характерной точки (Mt), м	Описание обозначения точки на местности (при наличии)
	X	Y			
1	2	3	4	5	6
73	375381.56	2203497.86	Аналитический метод	0.10	Закрепление отсутствует
74	375413.82	2203204.62	Аналитический метод	0.10	Закрепление отсутствует
75	375574.15	2201748.45	Аналитический метод	0.10	Закрепление отсутствует
76	375593.60	2201571.58	Аналитический метод	0.10	Закрепление отсутствует
77	375615.67	2201581.18	Аналитический метод	0.10	Закрепление отсутствует
78	375618.20	2201558.16	Аналитический метод	0.10	Закрепление отсутствует
79	375611.54	2201554.16	Аналитический метод	0.10	Закрепление отсутствует
80	375595.77	2201551.84	Аналитический метод	0.10	Закрепление отсутствует
81	375605.28	2201465.37	Аналитический метод	0.10	Закрепление отсутствует
82	375618.96	2201318.09	Аналитический метод	0.10	Закрепление отсутствует
83	375545.14	2201159.66	Аналитический метод	0.10	Закрепление отсутствует
84	375437.19	2200924.99	Аналитический метод	0.10	Закрепление отсутствует
85	375353.98	2200911.75	Аналитический метод	0.10	Закрепление отсутствует
86	375358.19	2200885.56	Аналитический метод	0.10	Закрепление отсутствует
87	375359.33	2200878.55	Аналитический метод	0.10	Закрепление отсутствует
88	375360.59	2200870.75	Аналитический метод	0.10	Закрепление отсутствует
89	375363.75	2200851.17	Аналитический метод	0.10	Закрепление отсутствует
90	375436.09	2200862.87	Аналитический метод	0.10	Закрепление отсутствует
91	375444.07	2200864.16	Аналитический метод	0.10	Закрепление отсутствует
92	375480.18	2200869.73	Аналитический метод	0.10	Закрепление отсутствует
93	375491.91	2200894.97	Аналитический метод	0.10	Закрепление отсутствует
1	375508.92	2200931.38	Аналитический метод	0.10	Закрепление отсутствует

3. Сведения о характерных точках части (частей) границы объекта

Обозначение характерных точек части границы	Координаты, м		Метод определения координат характерной точки	Средняя квадратическая погрешность положения характерной точки (Mt), м	Описание обозначения точки на местности (при наличии)
	X	Y			
1	2	3	4	5	6
-	-	-	-	-	-

Раздел 3

Сведения о местоположении измененных (уточненных) границ объекта

1. Система координат -

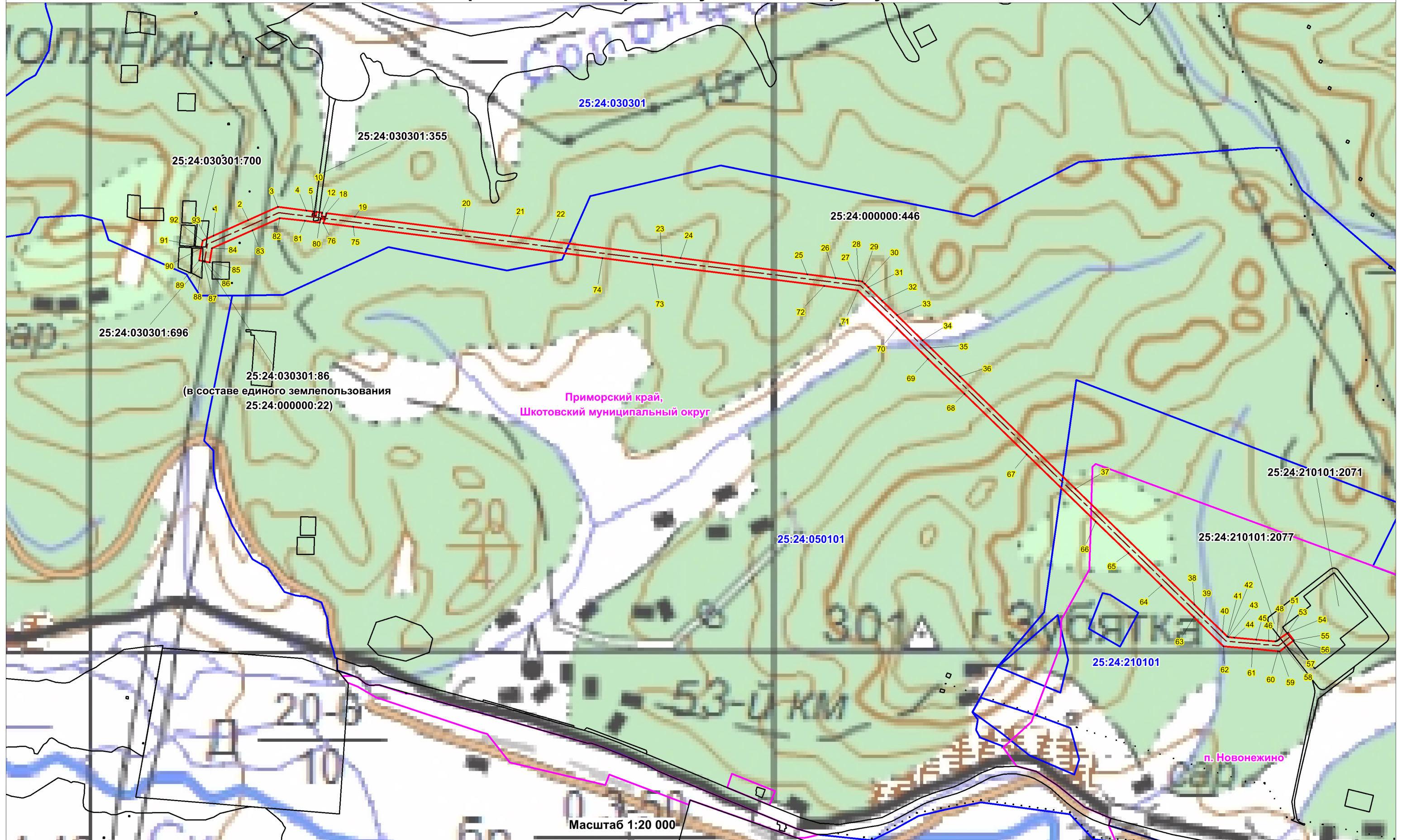
2. Сведения о характерных точках границ объекта

Обозначение характерных точек границ	Существующие координаты, м		Измененные (уточненные) координаты, м		Метод определения координат характерной точки	Средняя квадратическая погрешность положения характерной точки (Mt), м	Описание обозначения точки на местности (при наличии)
	X	Y	X	Y			
1	2	3	4	5	6	7	8
-	-	-	-	-	-	-	

3. Сведения о характерных точках части (частей) границы объекта

Обозначение характерных точек части границы	Существующие координаты, м		Измененные (уточненные) координаты, м		Метод определения координат характерной точки	Средняя квадратическая погрешность положения характерной точки (Mt), м	Описание обозначения точки на местности (при наличии)
	X	Y	X	Y			
1	2	3	4	5	6	7	8
-	-	-	-	-	-	-	

Схема расположения границ публичного сервитута



Приморский край,
Шкотовский муниципальный округ

Условные обозначения:

- границы земельных участков, в отношении которых испрашивается публичный сервитут;
- 25:24:210101:2071 кадастровые номера земельных участков, в отношении которых испрашивается публичный сервитут;
- граница кадастрового квартала;
- проектная граница публичного сервитута;
- 1 характерная точка границы публичного сервитута;
- ось проектируемой ВЛ 220 кВ;
- границы административно-территориальных образований;