

## Сообщение о возможном установлении публичного сервитута

В соответствии со статьей 39.42 Земельного кодекса Российской Федерации Министерство Российской Федерации по развитию Дальнего Востока и Арктики (Минвостокразвития России) информирует о возможном установлении публичного сервитута.

Цели установления публичного сервитута:

Строительство и эксплуатация линейного объекта системы газоснабжения и его неотъемлемых технологических частей «Газопровод (лупинг) от ГРС Большой Камень до распределительного газопровода к АО «ДВЗ» Звезда» Приморского края» (пп.1 ст. 39.37 Земельного кодекса Российской Федерации).

Адрес или иное описание местоположения земельных участков, кадастровые номера земельных участков, в отношении которых испрашивается публичный сервитут:

|     |                   |  |
|-----|-------------------|--|
| 1.  | 25:36:010102:1719 | Приморский край, р-н городской округ Большой Камень, г. Большой Камень, ул. Ольховая, д. 2       |
| 2.  | 25:36:000000:2195 | Приморский край, г. Большой Камень   |
| 3.  | 25:36:010102:1841 | Приморский край, городской округ Большой Камень, г. Большой Камень, ул. Заводская, в районе д. 1 |
| 4.  | 25:36:000000:2288 | Приморский край, г. Большой Камень   |
| 5.  | 25:36:010102:1844 | Приморский край, г. Большой Камень, ул. Заводская, в районе д. 1                                 |
| 6.  | 25:36:010102:321  | Приморский край, городской округ ЗАТО Большой Камень, г. Большой Камень, ул. Коммунальная        |
| 7.  | 25:36:010102:1845 | Приморский край, городской округ Большой Камень, г. Большой Камень, ул. Заводская, в районе д. 1 |
| 8.  | 25:36:010102:329  | Приморский край, городской округ ЗАТО Большой Камень, г. Большой Камень, ул. Заводская, дом 1    |
| 9.  | 25:36:010102:1806 | Приморский край, городской округ Большой Камень, г. Большой Камень, ул. Ворошилова, № 11         |
| 10. | 25:36:010102:1808 | Приморский край, городской округ Большой Камень, г. Большой Камень, ул. Зеленая, № 1а            |
| 11. | 25:36:010102:1854 | Приморский край, городской округ Большой Камень, г. Большой Камень, ул. Зеленая, 3               |

|     |  |   |
|-----|--|---|
| 12. | 25:36:010102:1778                                  | Приморский край, городской округ Большой Камень,<br>г. Большой Камень, ул. Зеленая, № 1а    |
| 13. | 25:36:010102:1782                                  | Приморский край, городской округ Большой Камень, г. Большой Камень,<br>ул. Ворошилова, № 11 |
| 14. | 25:36:010102:1785                                  | Приморский край, городской округ Большой Камень, г. Большой Камень,<br>ул. Зеленая, № 3     |
| 15. | 25:36:010201:241<br>(в составе ЕЗП 25:36:000000:6) | Приморский край, городской округ ЗАТО Большой Камень, г. Большой Камень                     |
| 16. | 25:36:000000:2262                                  | Приморский край, г. Большой Камень,<br>район дороги «Объездная»                             |
| 17. | 25:36:000000:1845                                  | Приморский край, г. Большой Камень  |
| 18. | 25:36:010203:1420                                  | Приморский край, городской округ ЗАТО Большой Камень, г. Большой Камень                     |
| 19. | 25:36:000000:2264                                  | Приморский край, г. Большой Камень,<br>ул. Коммунальная, д. 3                               |
| 20. | 25:36:000000:2257                                  | Приморский край, г. Большой Камень  |
| 21. | 25:36:000000:2265                                  | Приморский край, г. Большой Камень,<br>ул. Коммунальная, д. 3                               |
| 22. | 25:36:000000:2244                                  | Приморский край, г. Большой Камень  |
| 23. | 25:36:000000:2243                                  | Приморский край, г. Большой Камень  |
| 24. | 25:36:030101:2<br>(в составе ЕЗП 25:36:000000:2)   | Приморский край, городской округ ЗАТО Большой Камень, г. Большой Камень                     |
| 25. | 25:24:040201:43<br>(в составе ЕЗП 25:24:000000:41) | Приморский край, Шкотовский р-н   |
| 26. | 25:24:040201:95                                    | Приморский край, р-н Шкотовский,<br>д. Царевка, ул. Центральная, д. 36                      |
| 27. | 25:24:040201:141                                   | Приморский край, Шкотовский<br>муниципальный район  |
| 28. | 25:24:040201:455                                   | Приморский край, Шкотовский р-н   |
| 29. | 25:24:040201:94                                    | Приморский край, р-н Шкотовский,<br>д. Царевка, ул. Центральная, 36                         |
| 30. | 25:24:040201:463                                   | Приморский край, Шкотовский район,<br>д. Царевка, ул. Центральная, д. № 36                  |
| 31. | 25:24:040201:138                                   | Приморский край, Шкотовский<br>муниципальный район  |
| 32. | 25:24:040201:465                                   | Приморский край, р-н Шкотовский,<br>д. Царевка, ул. Центральная, д № 36                     |
| 33. | 25:24:040201:107                                   | Приморский край, р-н Шкотовский,<br>д. Царевка, ул. Центральная, № 36                       |
| 34. | 25:24:040201:136                                   | Приморский край, Шкотовский<br>муниципальный район  |

|     |                  |   |
|-----|------------------|---|
| 35. | 25:24:040201:135 | Приморский край, Шкотовский муниципальный район |
| 36. | 25:24:040201:125 | Приморский край, Шкотовский муниципальный район |
| 37. | 25:24:040201:126 | Приморский край, Шкотовский муниципальный район |
| 38. | 25:36:010102     | Приморский край, городской округ Большой Камень |
| 39. | 25:36:010201     | Приморский край, городской округ Большой Камень |
| 40. | 25:36:010204     | Приморский край, городской округ Большой Камень |
| 41. | 25:36:030101     | Приморский край, городской округ Большой Камень |
| 42. | 25:24:040201     | Приморский край, Шкотовский муниципальный район |

Официальные сайты в информационно-телекоммуникационной сети «Интернет», на которых размещается сообщение о поступившем ходатайстве об установлении публичного сервитута:

- 1) сайт Минвостокразвития России ([minvr.gov.ru](http://minvr.gov.ru));
- 2) сайт администрации Шкотовского муниципальный район Приморского края ([shkotovski.ru](http://shkotovski.ru));
- 3) сайт администрации Романовского сельского поселения Шкотовского муниципального района Приморского края ([romanovka-sp.ru](http://romanovka-sp.ru));
- 4) сайт администрации городского округа Большой Камень ([bkamen.gosuslugi.ru](http://bkamen.gosuslugi.ru)).

Заинтересованные лица могут ознакомиться с поступившим ходатайством об установлении публичного сервитута и прилагаемым к нему описанием местоположения границ публичного сервитута, подать заявления об учете прав на земельные участки, если их права не зарегистрированы в Едином государственном реестре недвижимости, в Минвостокразвития России, по адресам: г. Москва, ул. Бурденко, 14 или г. Владивосток, Океанский проспект, 17.

Срок приема заявлений: 15 дней со дня опубликования настоящего сообщения с 9:00 до 13:00 и с 13:45 до 18:00 часов (в пятницу до 16:45) (кроме выходных и праздничных дней).

Заявление также можно подать в электронном виде посредством заполнения электронной формы обращения на сайте Минвостокразвития России.

Реквизиты решения об утверждении схемы территориального планирования, указанного в ходатайстве об установлении публичного сервитута: постановление Администрации Приморского края от 30.11.2009 № 323-па «Об утверждении схемы территориального планирования Приморского края» (ред. от 31.10.2022).

Реквизиты решения об утверждении документации по планировке территории, указанного в ходатайстве об установлении публичного сервитута:

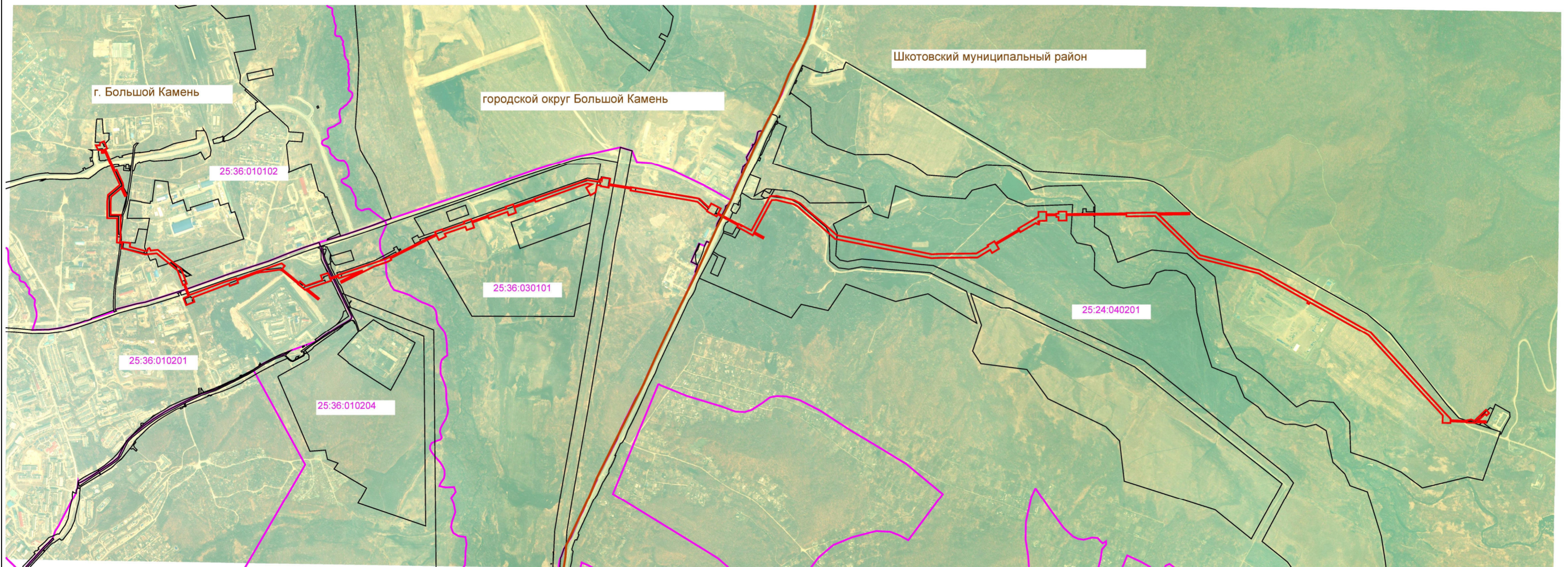
распоряжение Минвостокразвития России от 10 апреля 2020 г. № 60-р «О подготовке проекта планировки территории, содержащего проект межевания территории опережающего социально-экономического развития «Большой Камень» для размещения линейного объекта «Газопровод (лупинг) от ГРС Большой Камень до распределительного газопровода к АО «ДВЗ» «Звезда» Приморского края» (далее – Проект планировки территории), предусматривающее размещение объекта, для которого требуется установить публичный сервитут. Решение о разработке Проекта планировки территории принято до вступления в силу постановления Правительства Российской Федерации от 26 августа 2020 г. № 1285 «О внесении изменений в постановление Правительства Российской Федерации от 12 мая 2017 г. № 564 и признании утратившим силу абзаца шестого подпункта «г» пункта 2 изменений, которые вносятся в постановление Правительства Российской Федерации от 12 мая 2017 г. № 564, утвержденных постановлением Правительства Российской Федерации от 25 апреля 2020 г. № 586»;

распоряжение Минвостокразвития России от 23 марта 2021 г. № 52-р «Об утверждении проекта планировки территории, содержащего проект межевания территории опережающего социально-экономического развития «Большой Камень» для размещения линейного объекта «Газопровод (лупинг) от ГРС Большой Камень до распределительного газопровода к АО «ДВЗ» «Звезда» Приморского края».

Границы публичного сервитута в целях строительства и эксплуатации линейного объекта системы газоснабжения определены в соответствии с установленными «Проектом планировки территории» границами зон планируемого размещения объекта (установлено положением части 6 статьи 39.41 Земельного кодекса Российской Федерации)


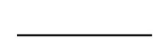
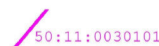

Графическое описание местоположения границ публичного сервитута прилагается (План границ объекта).

Раздел 4  
План границ объекта



Масштаб 1:20 000

Используемые условные знаки и обозначения:

-  - Границы публичного сервитута
-  - Границы земельных участков, содержащиеся в ЕГРН
-  - Граница и номер кадастрового квартала
-  - Границы населенных пунктов и муниципальных образований



Подпись  Дата « 13 » декабря 20 22 г.

Место для оттиска печати (при наличии) лица, составившего описание местоположения границ объекта