



**АДМИНИСТРАЦИЯ
ШКОТОВСКОГО МУНИЦИПАЛЬНОГО РАЙОНА
ПРИМОРСКОГО КРАЯ
ПОСТАНОВЛЕНИЕ**

09.06.2022

г. Большой Камень

№ 806

**О внесении изменений в Схему размещения нестационарных торговых объектов
на территории Шкотовского муниципального района**

В целях приведения Схемы размещения нестационарных торговых объектов на территории Шкотовского муниципального района, утвержденной постановлением администрации Шкотовского муниципального района от 18.10.2018 года № 521 в соответствие с Федеральным законом от 28 декабря 2009 года № 381-ФЗ «Об основах государственного регулирования торговой деятельности в Российской Федерации», Порядком разработки и утверждения органами местного самоуправления Приморского края схем размещения нестационарных торговых объектов, утвержденным приказом департамента лицензирования и торговли Приморского края от 15 декабря 2015 года № 114 администрация Шкотовского муниципального района

ПОСТАНОВЛЯЕТ:

1. Внести в Схему размещения нестационарных торговых объектов на территории Шкотовского муниципального района, утвержденную постановлением администрации Шкотовского муниципального района от 18.10.2018 г. №521 изменения, изложив ее в редакции приложения к настоящему постановлению.

2. Управлению делами администрации Шкотовского муниципального района (Баланова) разместить Схему размещения нестационарных торговых объектов на территории Шкотовского муниципального района на официальном сайте администрации Шкотовского муниципального района.

3. Контроль за исполнением настоящего постановления возложить на начальника управления экономики и инвестиций администрации Шкотовского муниципального района Е.М. Кучерук.

И.о. главы администрации

Т.А. Шестопалова

Смолянинновское городское поселение

1	Пгт Смоляниново, в примерно в 28 м по направлению на юг от ориентира по ул. Совхозная, 2	Павильон	-	Продовольственные товары	6	31,93	Занято	ИП Скокова Анна Геннадьевна, ИНН 250303683226	378269,85 378276,34 378275,75 378276,65 378276,53 378269,13 378269,85	2198401,72 2198401,11 2198391,97 2198391,91 2198390,02 2198390,50 2198401,73
2	Пгт Смоляниново, в районе ул. Маяковского, 5а	Лотки	-	Сельскохозяйственная продукция	24	1500,32	Занято		378222,87 378210,02 378210,50 378223,36 378222,87	2197398,11 2197402,02 2197403,80 2197399,89 2197398,11
3	Пгт Смоляниново, в районе дома № 4 по ул Школьной	Киоск	-	Продовольственные товары <i>овощи</i>	22	56	Занято	ИП Машгалер Ирина Владимировна ИНН 250362666945	380857,32 380852,38 380854,66 380857,24 380857,04 380859,45 380857,32	2198237,12 2198243,02 2198244,97 2198241,93 2198241,76 2198238,93 2198237,12
4	Пгт Смоляниново, в районе дома №20 пер Школьный	Павильон	-	Сельскохозяйственная продукция	45	45	Свободно		378217,00 378224,98 378225,39 378217,41 378217,00	2197103,64 2197104,22 2197098,55 2197097,97 2197103,64

Штыковское сельское поселение

1	П. Штыково, Примерно в 140 м по направлению	Павильон		Сельскохозяйственная продукция	34	42	Свободное		390077,08 390081,82 390087,15	2190001,82 2190005,50 2189998,63
---	---	----------	--	--------------------------------	----	----	-----------	--	-------------------------------------	--

	на юго-запад от ориентира жилой дом, расположенного в районе ул. Центральная, 4											390082,41 390077,08	2189994,95 2190001,82
2	П. Штыково, в районе ул. Центральная, 2а	Павильон				60,0	756,1	Занято	Продовольственные товары			390039,38 390046,94 390042,10 390034,53 390039,38	2190074,48 2190064,91 2190061,08 2190070,66 2190074,48
3	П. Штыково, в районе ул. Владимирская, 1	Киоск				63,0	1200,0	Занято	Продовольственные товары			389881,09 389887,79 389887,79 389875,77 389881,09	2188521,83 2188518,72 2188507,26 2188510,37 2188521,83

Новоенежинское сельское поселение

1	П.Новоенежино в районе ул.Почтовая,2	павильон				28,8	128,0	Занято	Промышленные товары			371412,07 371405,26 371408,76 371415,58 371412,07	2208943,95 2208946,19 2208956,83 2208954,58 2208943,95
2	Д. Лукьяновка, ориентир жилой дом. Примерно в 40 м от ориентира по направлению на	павильон				36,0	2500,0	Занято	Продовольственные товары			365726,27 365729,05 365735,79 365733,01 365731,79 365727,14 365726,02	2218467,46 2218479,52 2218464,42 2218461,35 2218460,00 2218464,24 2218463,02

	юго-восток от дома №4 по ул. Сосиновича										365723,92 365726,27	2218464,80 2218467,40
3	С. Анисимовка, примерно в 55 м от ориентира по направлению на юго-запад от дома №11 по ул. Вокзальная	павильон			42	42	42	Занято	ИП Коваль Елена Викторовна, ИНН 250305382859	365688,89 365690,85 365677,40 365676,54 365684,23 365683,10 365688,89	2222968,17 2222961,41 2222957,44 2222960,35 2222962,63 2222966,46 2222968,17	
Романовское сельское поселение												
1	С. Романовка, примерно в 5 м по направлению на юго-запад от ориентира жилой дом по ул. Парковская, 41-а	Кiosk			13,4	13,4	13,4	Занято	ИП Цхакая Гоча Арвелодиевич ИНН 250302199485	373044,06 373044,82 373050,35 373049,59 373044,06	2197959,35 2197964,95 2197964,21 2197958,61 2187959,35	
2	С. Романовка, в/г № 10, в районе ул. Гвардейская, 200	Павильон			69	69	69	Занято	ИП Цхакая Гоча Арвелодиевич ИНН 250302199485	373127,19 373137,83 373136,81 373126,17 373127,19	2197002,63 2197000,92 2196994,57 2196996,28 2197002,63	
3	С. Романовка, в районе ул. Центральная, 5	Кiosk			28	28	28	Занято	ИП Кожевникова Виктория Александровна ИНН 250301618969	361671,08 361675,30 361681,72 361681,26 361679,14 361675,68 361674,78	2193437,97 2193436,88 2193435,21 2193433,49 2193433,01 2193433,85 2193434,90	

Схема размещения нестационарного торгового объекта



Местоположение : Школовский р-н, пгт Школогово, ул. Ленинская, примерно в 29 м по направлению на юго-восток от ориентира дом №51

Граница земельного участка с кадастровым номером 25:24:140101:2590(Магазины) площадью 19 кв.м

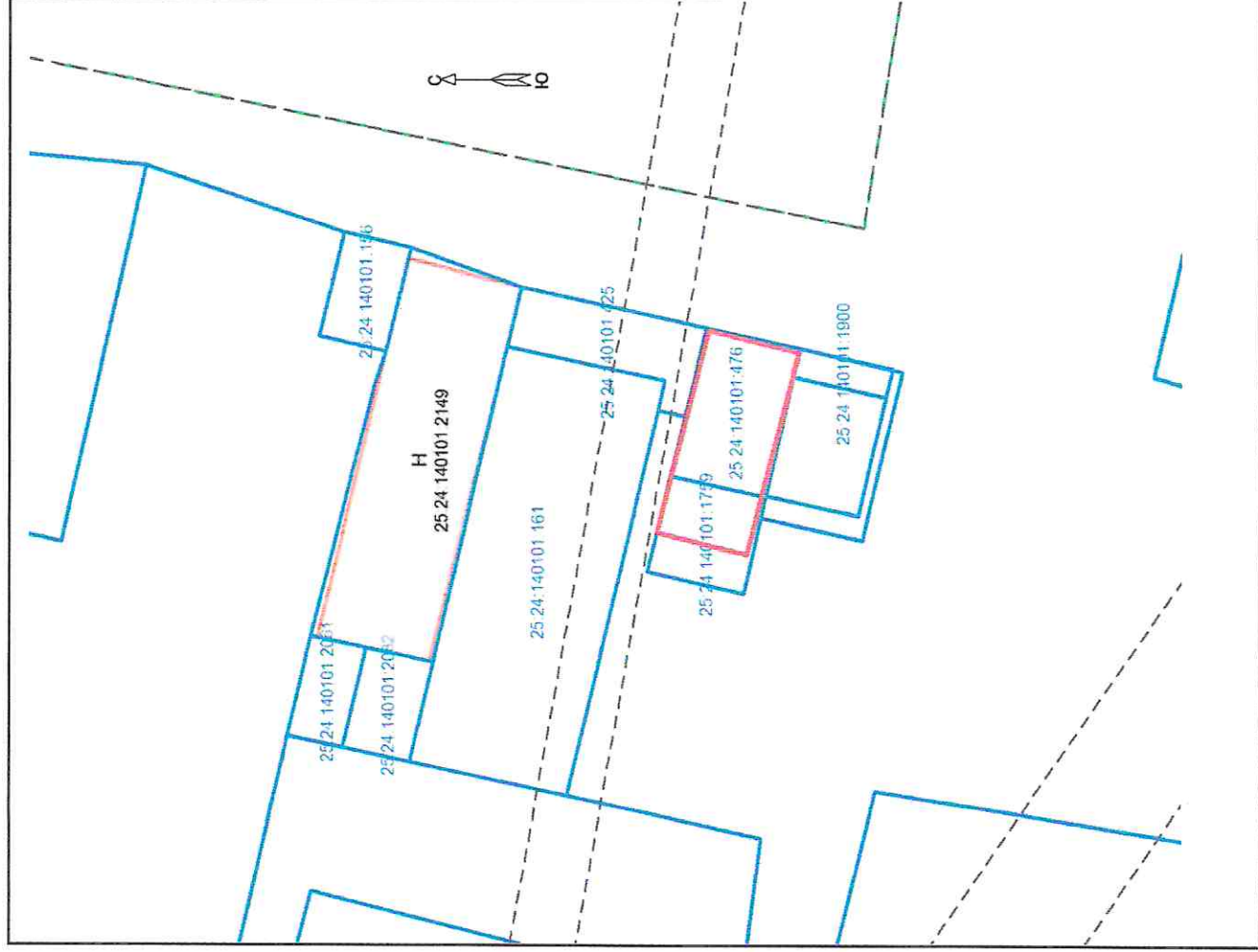


Граница земельного участка площадью 15 кв.м, занятого НТО с указанием координат характерных точек в системе координат МСК-25



X	Y
2	3
382879.78	2189844.35
382882.85	2189845.09
382884.00	2189840.44
382880.94	2189839.69
382879.78	2189844.35

Схема размещения нестационарного торгового объекта



Местоположение : Школовский р-н, пгт Шкодово, ул. Ленинская, примерно в 1 м по направлению на юг от ориентира дом №51-е



Граница земельных участков с кадастровыми номерами 25:24:140101:476 (Под временную установку торгового киоска) 25:24:140101:1759 (Для расширения торгового киоска) общей площадью 25 кв.м

Граница земельного участка площадью 20 кв.м, занятого НТО с указанием координат характерных точек в системе координат МСК-25

X	Y
2	3
382885.72	2189845.87
382887.50	2189839.26
382884.68	2189838.50
382882.90	2189845.10
382885.72	2189845.87

Схема размещения нестационарного торгового объекта

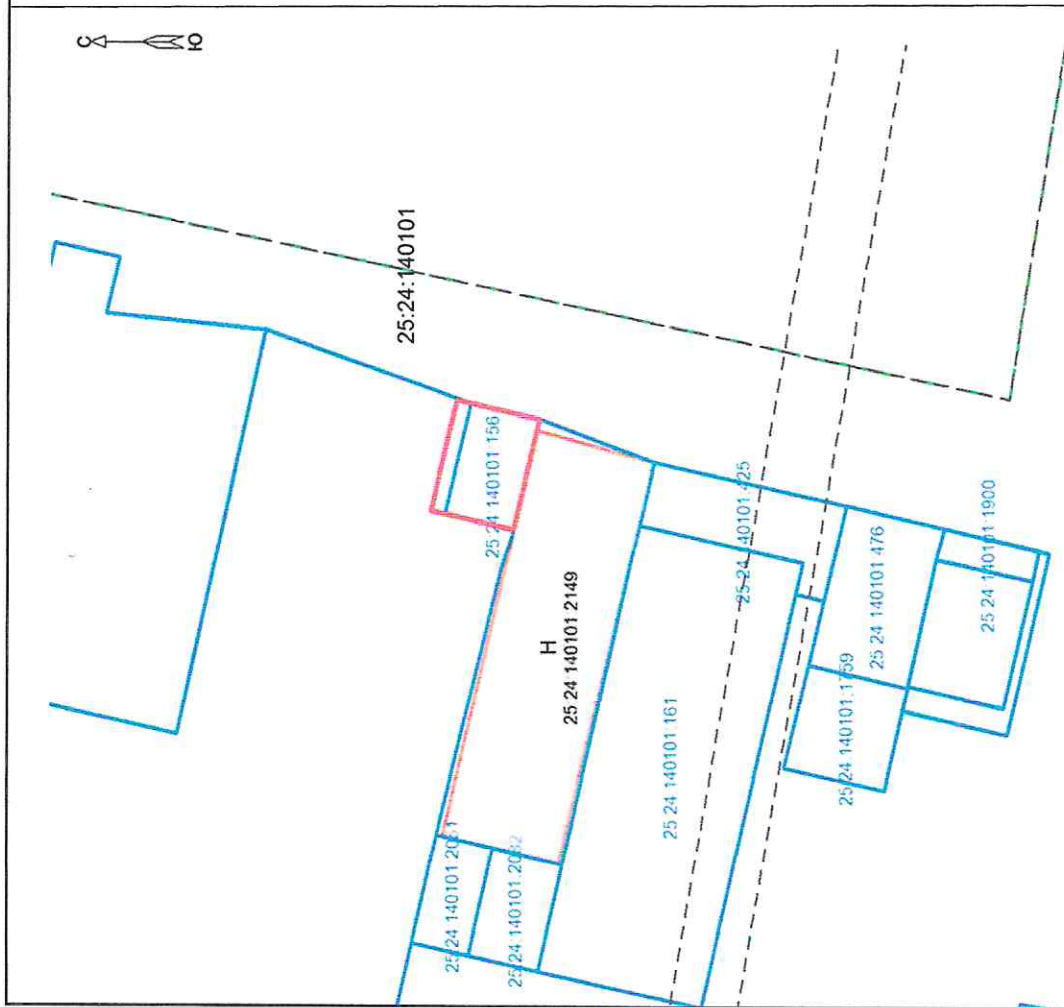
Местоположение : Шкотовский р-н, пгт Шкотово, ул. Ленинская, примерно в 9 м по направлению на северо-восток от ориентира дом №51-е



Граница земельных участков с кадастровыми номерами 25:24:140101:156(под размещение торгового киоска) площадью 8 кв.м, 25:24:140101:2588(амбулаторно-поликлиническое обслуживание) площадью 1033 кв.м

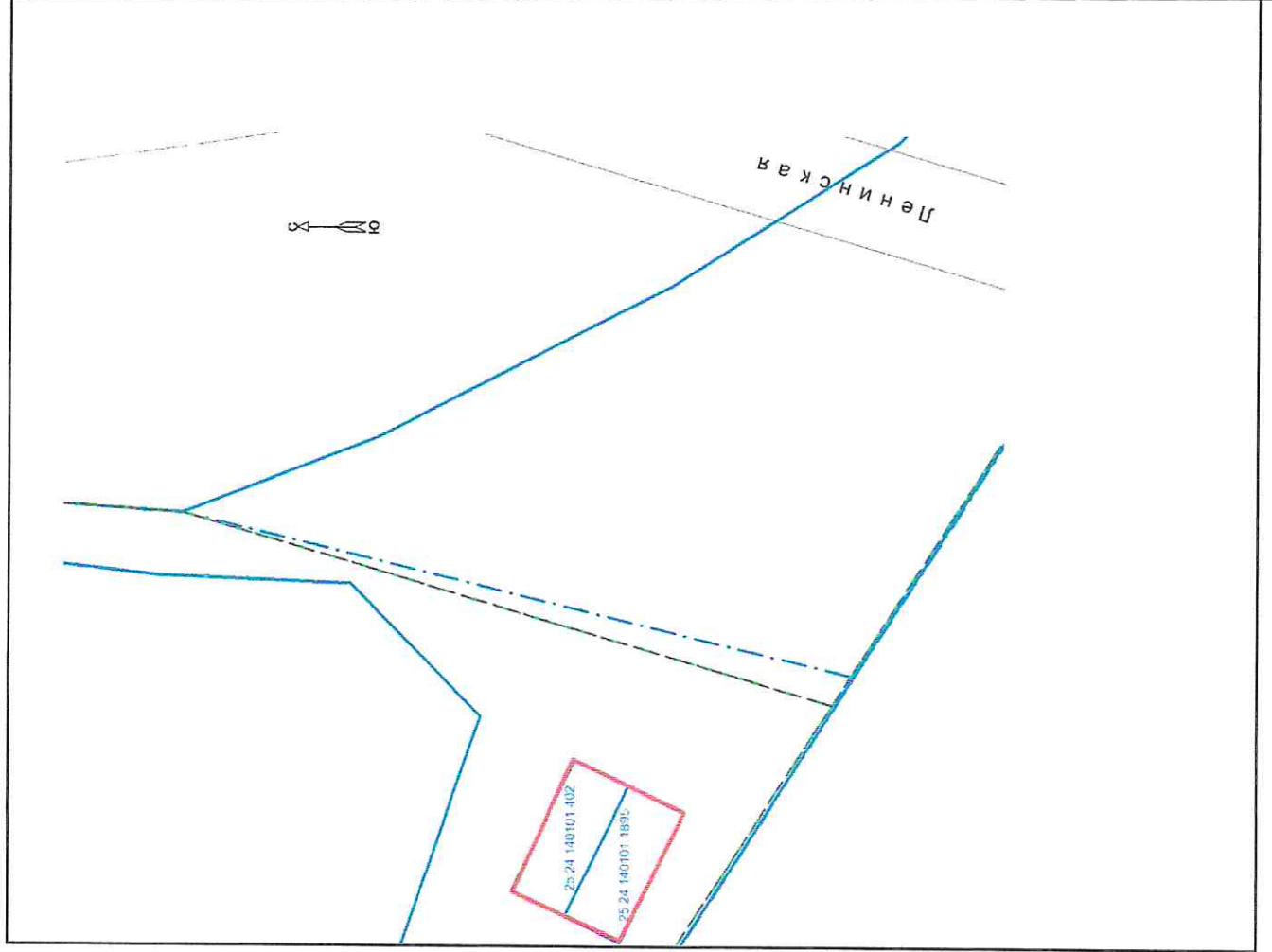


Граница земельного участка площадью 9 кв.м , занятого НТО с указанием координат характерных точек в системе координат МСК-25



X	Y
2	3
382895.95	2189845.39
382895.10	2189848.75
382897.61	2189849.40
382898.46	2189846.03
382895.95	2189845.39

Схема размещения нестационарного торгового объекта



Местоположение : Шкотовский р-н, пгт Шкотово, ул. Ленинская, примерно в 107 м по направлению на юг от ориентира дом №43



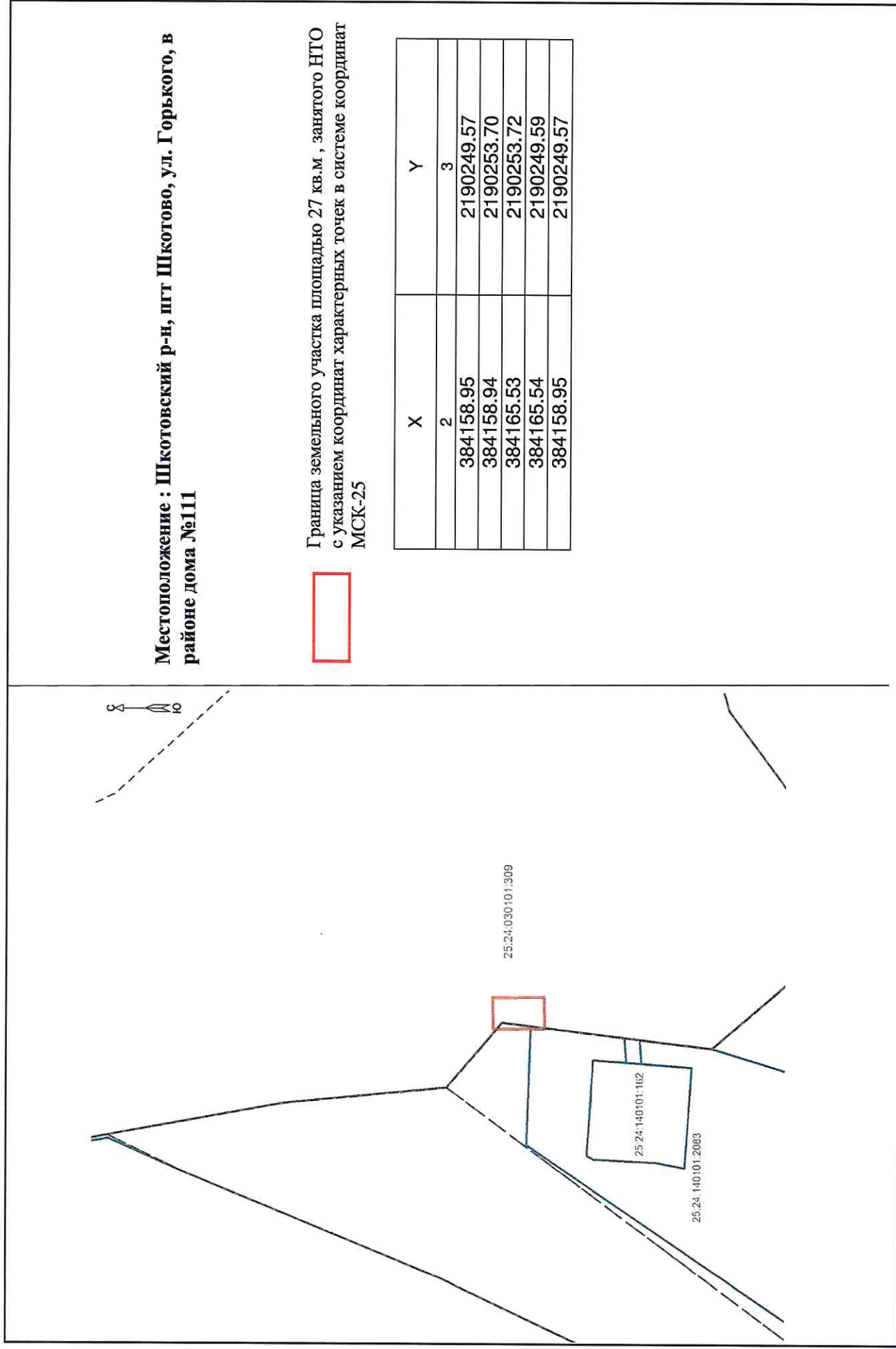
Граница земельных участков с кадастровыми номерами 25:24:140101:402 (Под временную установку контейнера), 25:24:140101:1895(для временной установки контейнера) общей площадью 30 кв.м



Граница земельного участка площадью 30 кв.м , занятого НТО с указанием координат характерных точек в системе координат МСК-25

X	Y
2	3
382514.08	2189801.94
382518.65	2189804.22
382521.28	2189798.78
382516.85	2189796.64
382514.08	2189801.94

Схема размещения нестационарного торгового объекта



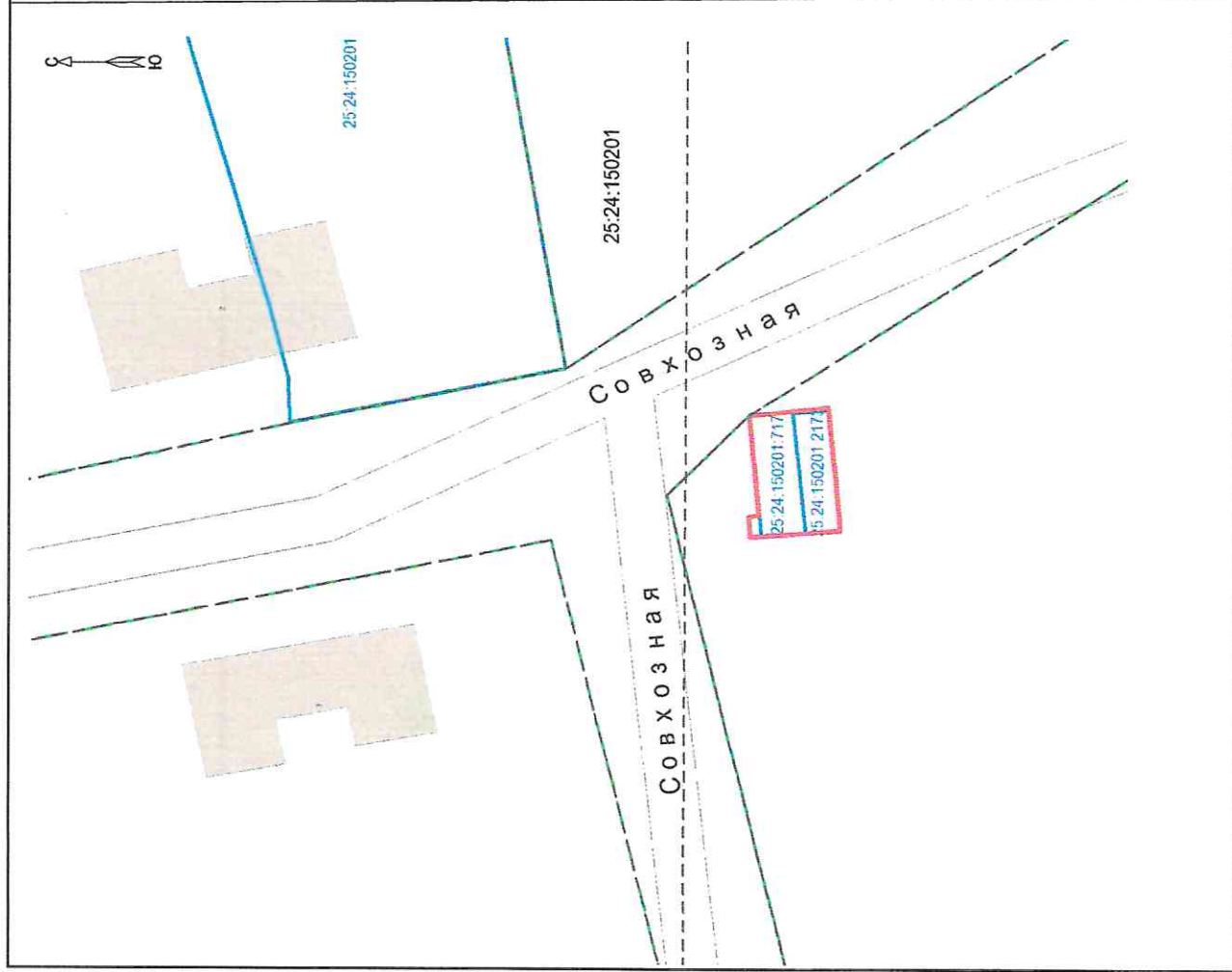
Местоположение : Шкотовский р-н, пгт Шкотово, ул. Горького, в районе дома №111

Граница земельного участка площадью 27 кв.м , занятого НТО с указанием координат характерных точек в системе координат МСК-25



X	Y
2	3
384158.95	2190249.57
384158.94	2190253.70
384165.53	2190253.72
384165.54	2190249.59
384158.95	2190249.57

Схема размещения нестационарного торгового объекта



Местоположение: примерно в 28 м по направлению на юг от дома №2 по ул. Совхозная, пгт. Смоляниново, Шкотовского района

Граница земельных участков с кадастровыми номерами 25:24:150201:717 (Под временную установку торгового киоска) и 25:24:150201:2173 (для строительства магазина) общей площадью 72 кв.м на которых расположен НТО

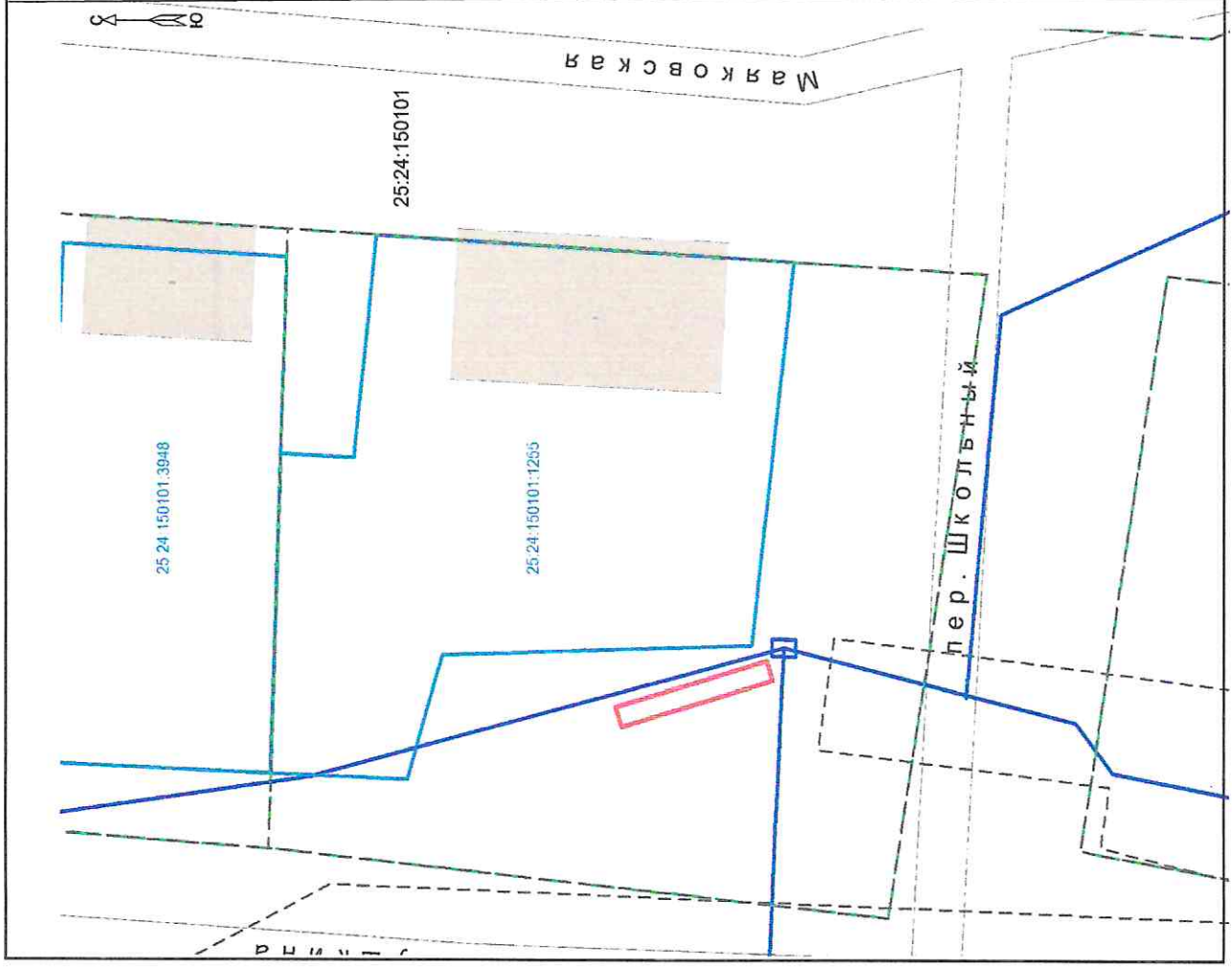


Граница земельного участка площадью 74 кв.м, занятого НТО с указанием координат характерных точек в системе координат МСК-25



X	Y
2	3
378269.85	2198401.73
378276.34	2198401.11
378275.75	2198391.97
378276.65	2198391.91
378276.53	2198390.02
378269.13	2198390.50
378269.85	2198401.73

Схема размещения нестационарного торгового объекта



Местоположение : Школовский р-н, пгт Смоляниново, в районе дома № 5а по ул. Маяковского

Граница земельного участка площадью 25 кв.м, занятого НТО с указанием координат характерных точек в системе координат МСК-25



X	Y
2	3
378222.87	2197398.11
378210.02	2197402.02
378210.50	2197403.80
378223.36	2197399.89
378222.87	2197398.11

Схема размещения нестационарного торгового объекта

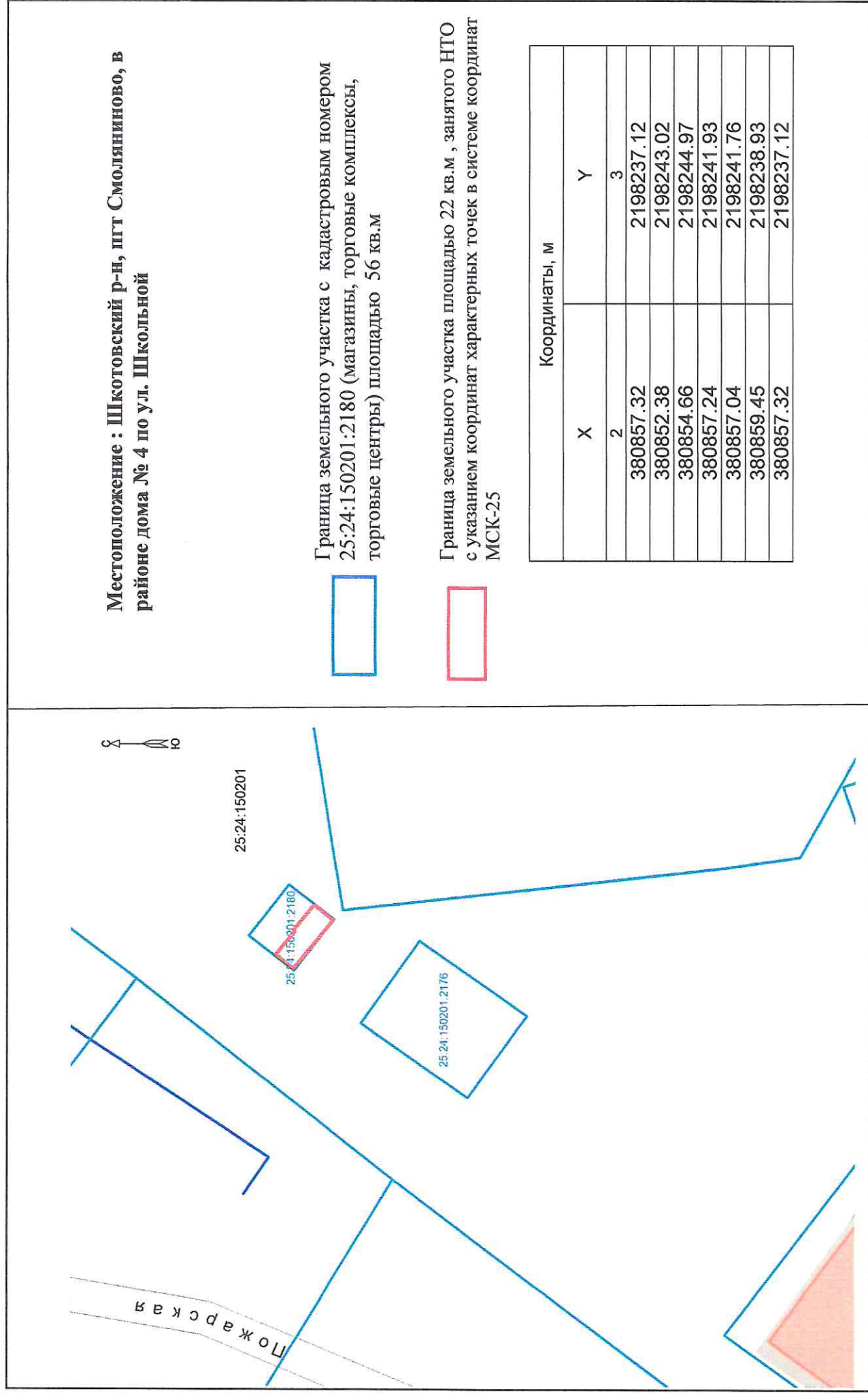
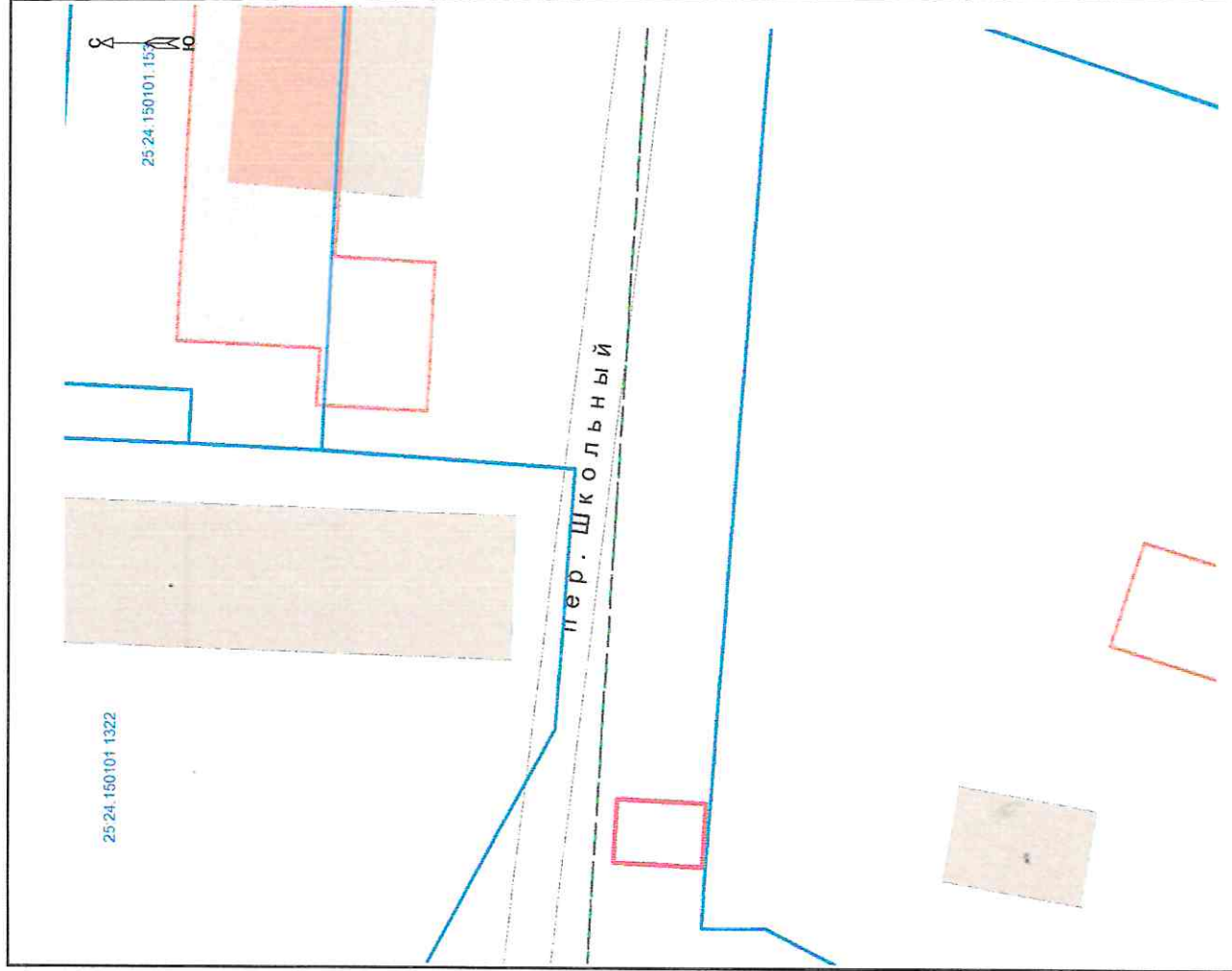


Схема размещения нестационарного торгового объекта



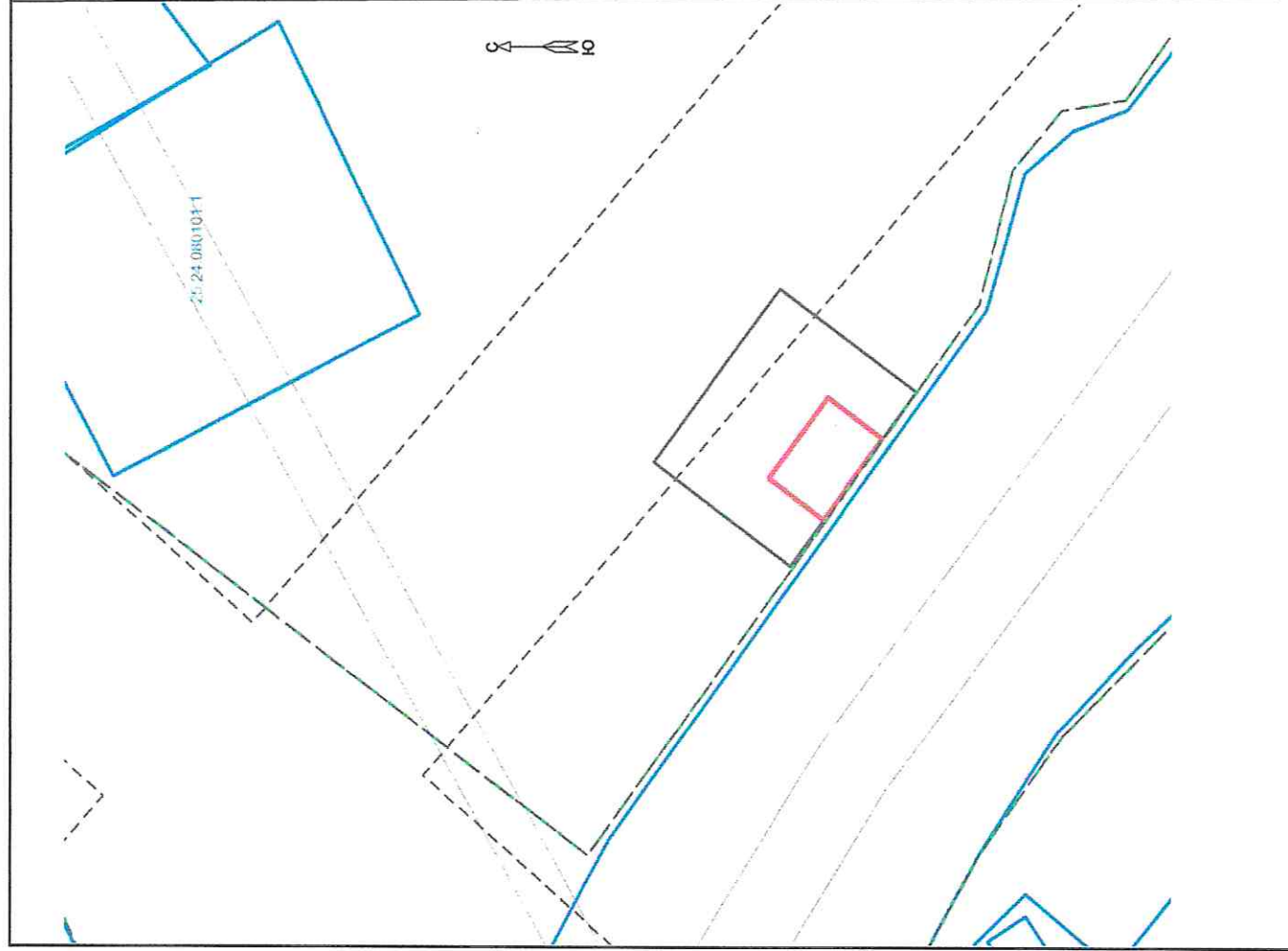
Местоположение: Шкотовский р-н, пгт Смоляниново, в районе дома № 20 по пер. Школьной



Граница земельного участка площадью 45 кв.м, занятого НТО с указанием координат характерных точек в системе координат МСК-25

X	Y
2	3
378217.00	2197103.64
378224.98	2197104.22
378225.39	2197098.55
378217.41	2197097.97
378217.00	2197103.64

Схема размещения нестационарного торгового объекта



Местоположение : Шкотовский р-н, пос Штыково, ул. Центральная, примерно в 140 м по направлению на юго-запад от ориентира дом №4

Выделяемая граница земельного участка для размещения НТО площадью 280 кв.м

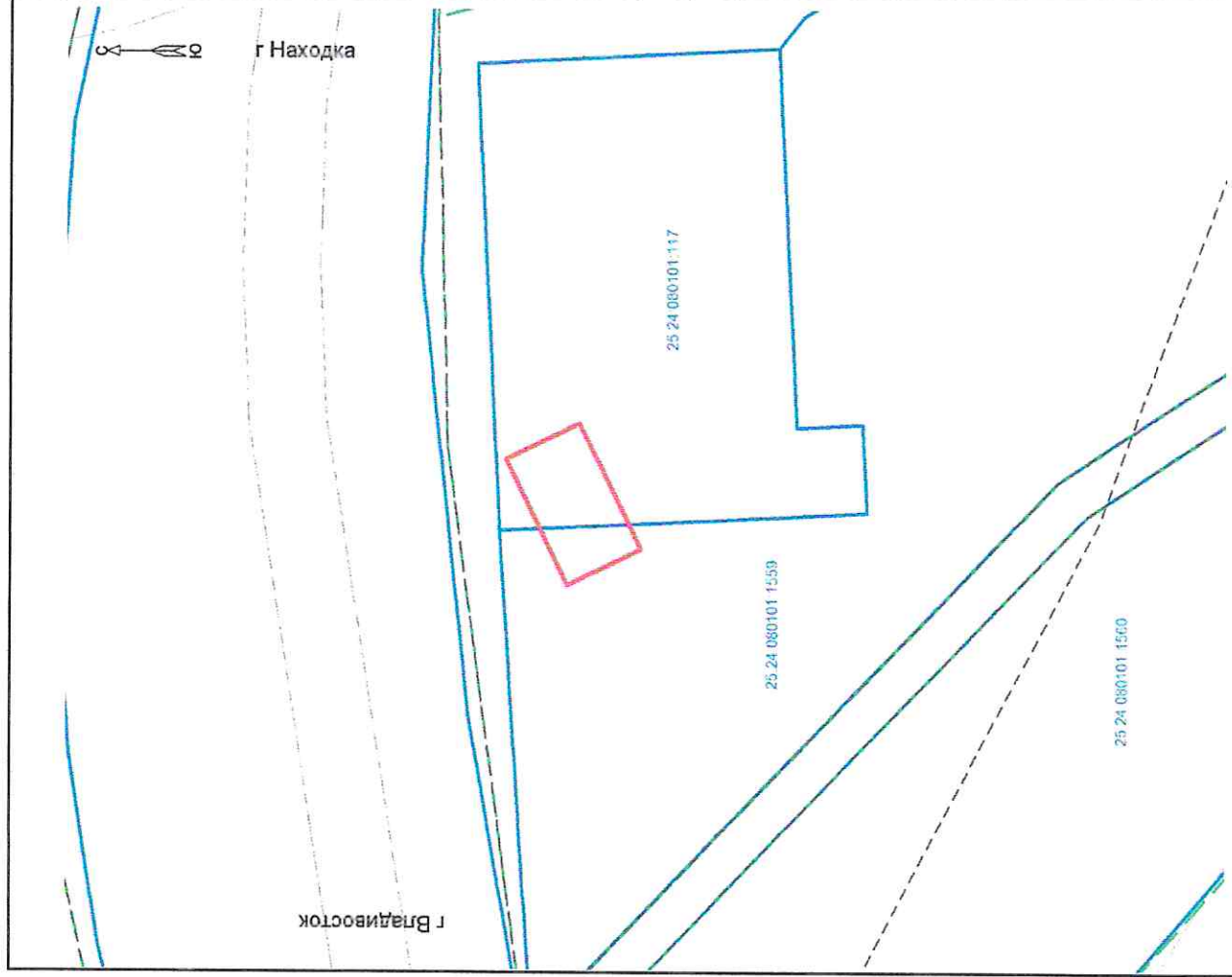


Граница земельного участка площадью 52 кв.м, занятого НТО с указанием координат характерных точек в системе координат МСК-25



X	Y
2	3
390077.08	2190001.82
390081.82	2190005.50
390087.15	2189998.63
390082.41	2189994.95
390077.08	2190001.82

Схема размещения нестационарного торгового объекта



Местоположение : Школовский р-н, пос Штыково, ул. Владимирская, в районе дома №1



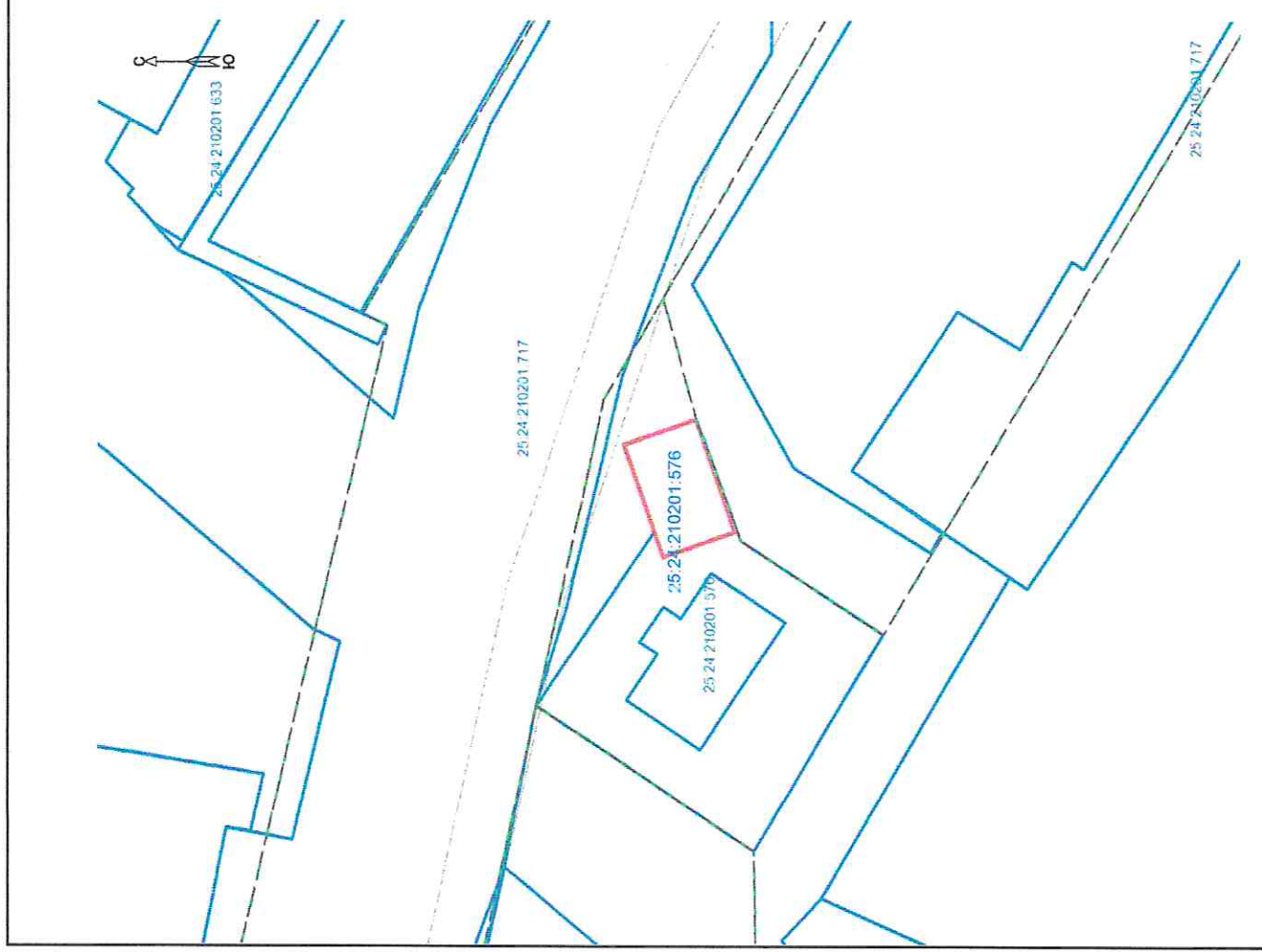
Граница земельных участков с кадастровыми номерами 25:24:080101:117(Под эксплуатацию здания пункта-питания) площадью 1200 кв.м, 25:24:080101:2588(предприятия общественного питания) площадью 4241 кв.м



Граница земельного участка площадью 93 кв.м , занятого НТО с указанием координат характерных точек в системе координат МСК-25

X	Y
2	3
389881.09	2188521.83
389887.79	2188518.72
389882.47	2188507.26
389875.77	2188510.37
389881.09	2188521.83

Схема размещения нестационарного торгового объекта



Местоположение : Школовский р-н, пос Новонезжино, ул. Почтовая, в районе дома №2



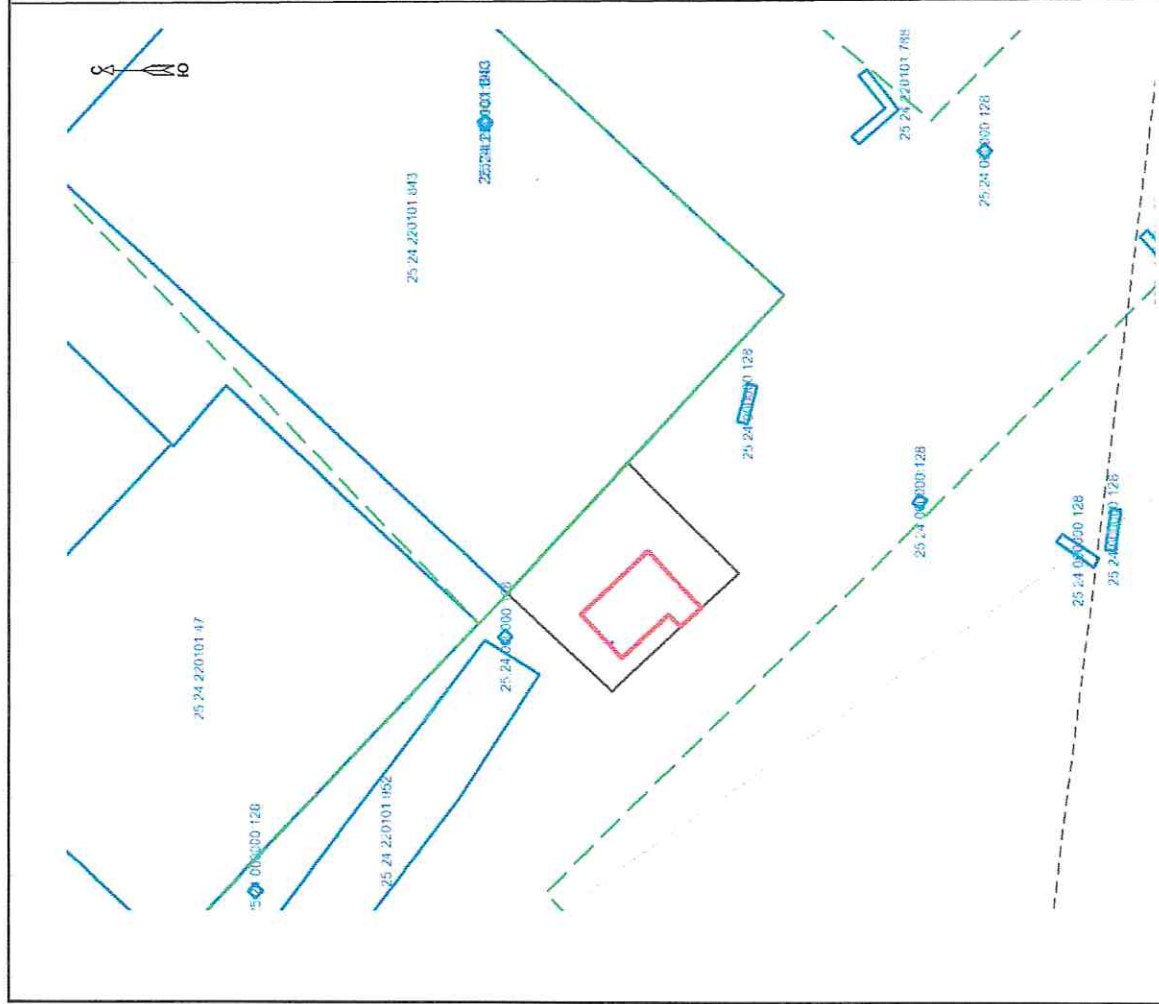
Граница земельного участка с кадастровыми номерами 25:24:210201:576 (магазины, торговые комплексы, торговые центры) площадью 501 кв.м



Граница земельного участка площадью 80 кв.м, занятого НТО с указанием координат характерных точек в системе координат МСК-25

X	Y
2	3
371412.07	2208943.95
371405.26	2208946.19
371408.76	2208956.83
371415.58	2208954.58
371412.07	2208943.95

Схема размещения нестационарного торгового объекта



Местоположение : Шкотовский р-н, дер Лукьяновка, ул. Сосиновича, примерно в 40 м по направлению на юго-восток от ориентира дом №4

Выделяемая граница земельного участка для размещения НТО площадью 216 кв.м

Граница земельного участка площадью 59 кв.м, занятого НТО с указанием координат характерных точек в системе координат МСК-25

X	Y
2	3
365726.27	2218467.46
365729.05	2218470.52
365735.79	2218464.42
365733.01	2218461.35
365731.79	2218460.00
365727.14	2218464.24
365726.02	2218463.02
365723.92	2218464.86
365726.27	2218467.46

Схема размещения нестационарного торгового объекта



Местоположение : Шкотовский р-н, с Анисимовка, ул. Вокзальная, примерно в 55 м по направлению на юго-запад от ориентира дом №11

Граница земельного участка с кадастровым номером 25:24:230201:519(для установки торгового павильона) площадью 400 кв.м

Граница земельного участка площадью 67 кв.м , занятого НТО с указанием координат характерных точек в системе координат МСК-25

X	Y
2	3
365688.89	2222968.17
365690.85	2222961.41
365677.40	2222957.44
365676.54	2222960.35
365684.23	2222962.63
365683.10	2222966.46
365688.89	2222968.17

Схема размещения нестационарного торгового объекта

Местоположение : Школовский р-н, с Романовка ул. Парковская, примерно в 5 м по направлению на юго-запад от дома №41-а



Граница земельного участка с кадастровым номером 25:24:160101:125 (Под эксплуатацию дорожного кафе и магазина)



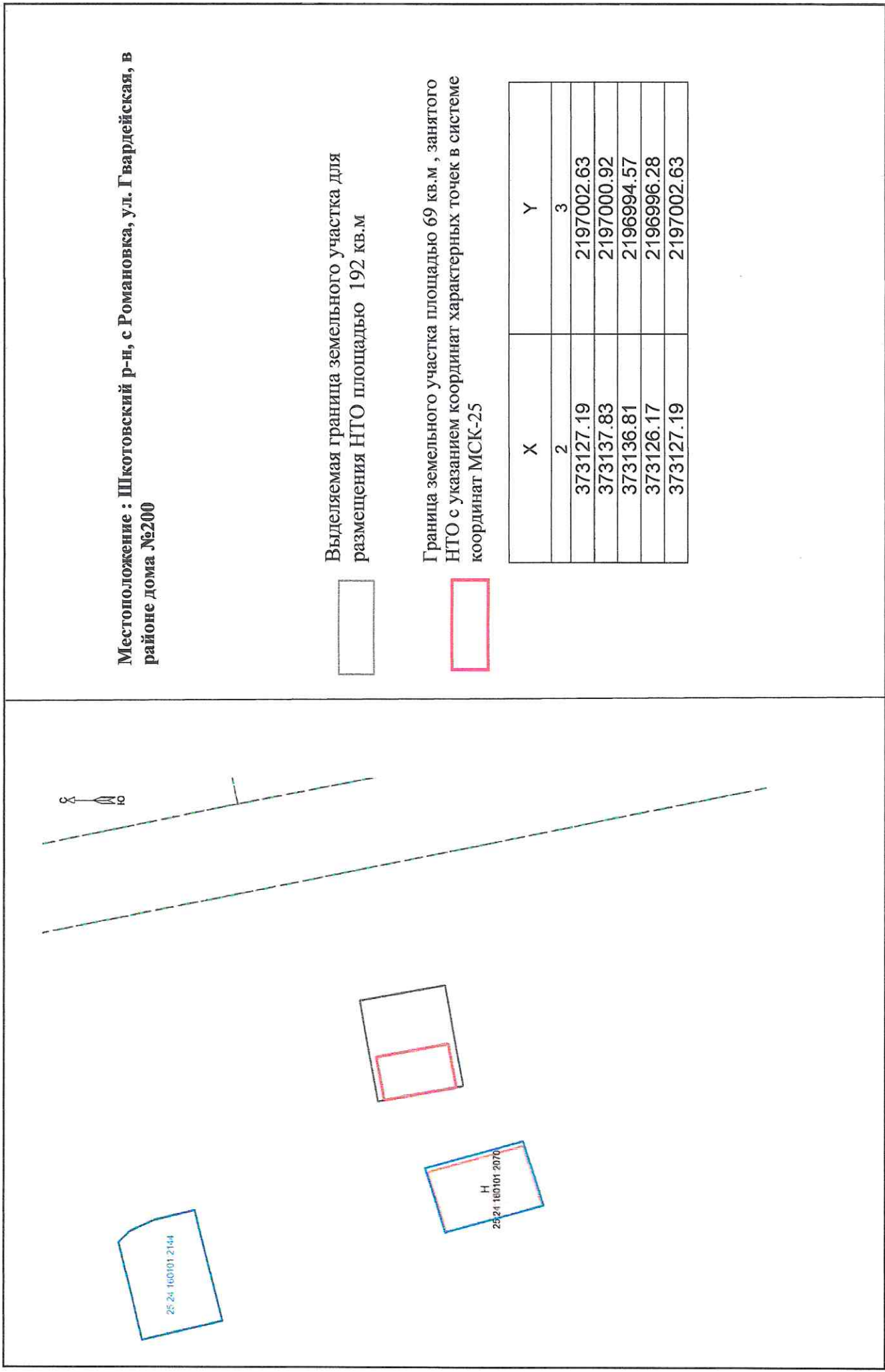
Граница земельного участка общей площадью 32 кв.м, занятых НТО с указанием координат характерных точек в системе координат МСК-25 (площадь ЗУ занимаемого НТО в границах участка с кадастровым номером 25:24:160101:125 составляет 13,4 кв.м)



X	Y
2	3
373044.06	2197959.35
373044.82	2197964.95
373050.35	2197964.21
373049.59	2197958.61
373044.06	2197959.35

Схема размещения нестационарного торгового объекта

К



Местоположение : Школовский р-н, с Романовка, ул. Гвардейская, в районе дома №200

Выделяемая граница земельного участка для размещения НТО площадью 192 кв.м

Граница земельного участка площадью 69 кв.м, занятого НТО с указанием координат характерных точек в системе координат МСК-25

X	Y
2	3
373127.19	2197002.63
373137.83	2197000.92
373136.81	2196994.57
373126.17	2196996.28
373127.19	2197002.63

W

Схема размещения нестационарного торгового объекта

г. Владивосток



Местоположение : Шкоговский р-н, с Романовка, ул. Центральная, в районе дома №5



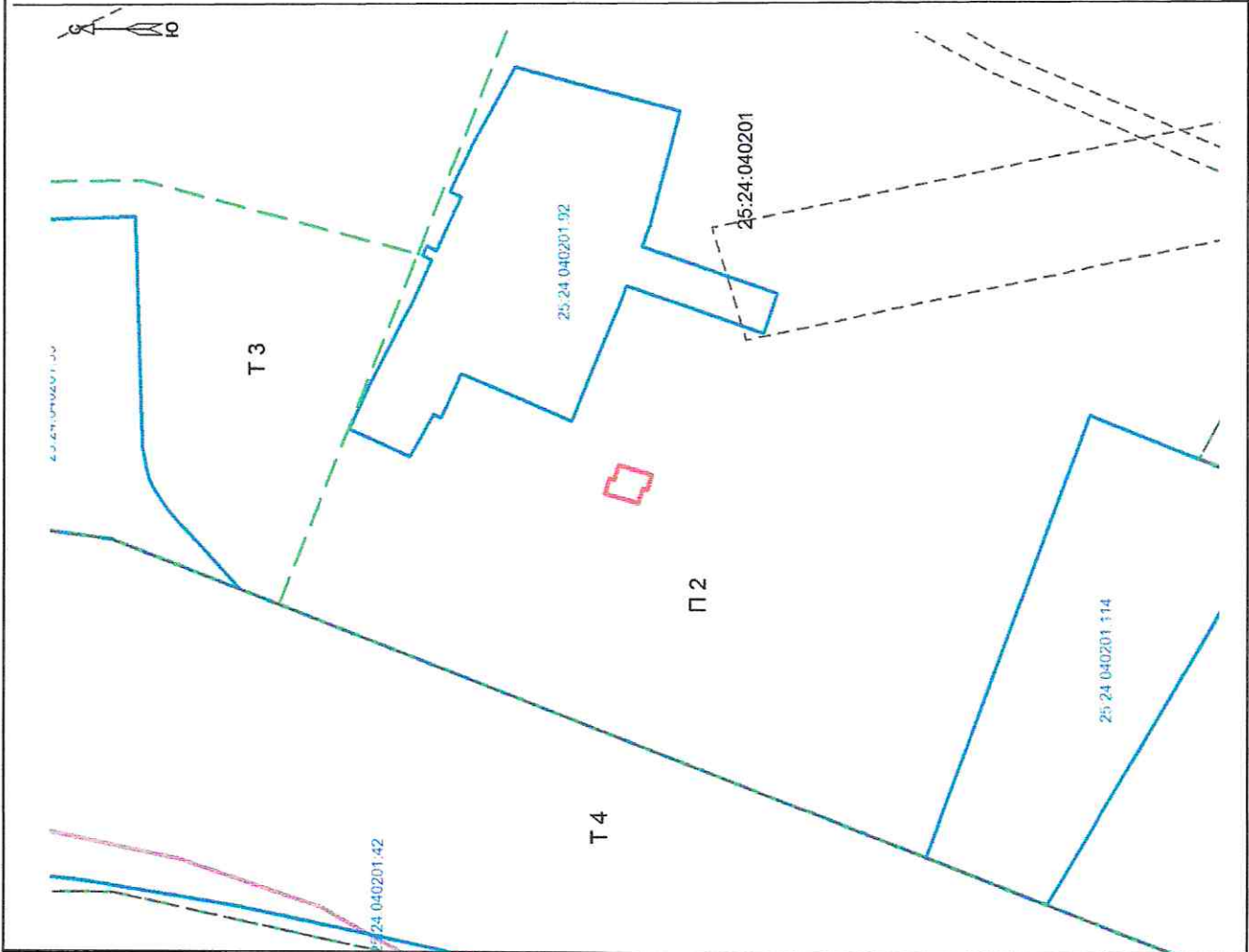
Граница земельного участка с кадастровым номером 25:24:040201.42 (Под дороги общего пользования "Владивосток - Находка - порт Восточный")



Граница земельного участка площадью 28 кв.м, занятого НТО с указанием координат характерных точек в системе координат МСК-25

X	Y
2	3
361671.08	2193437.97
361675.30	2193436.88
361681.72	2193435.21
361681.26	2193433.49
361679.14	2193433.01
361675.68	2193433.85
361674.78	2193434.90
361673.24	2193434.70
361670.42	2193435.44
361671.08	2193437.97

Схема размещения нестационарного торгового объекта



Местоположение : Шкотовский р-н, с Романовка, ул. Центральная в районе дистанции ДЭУ

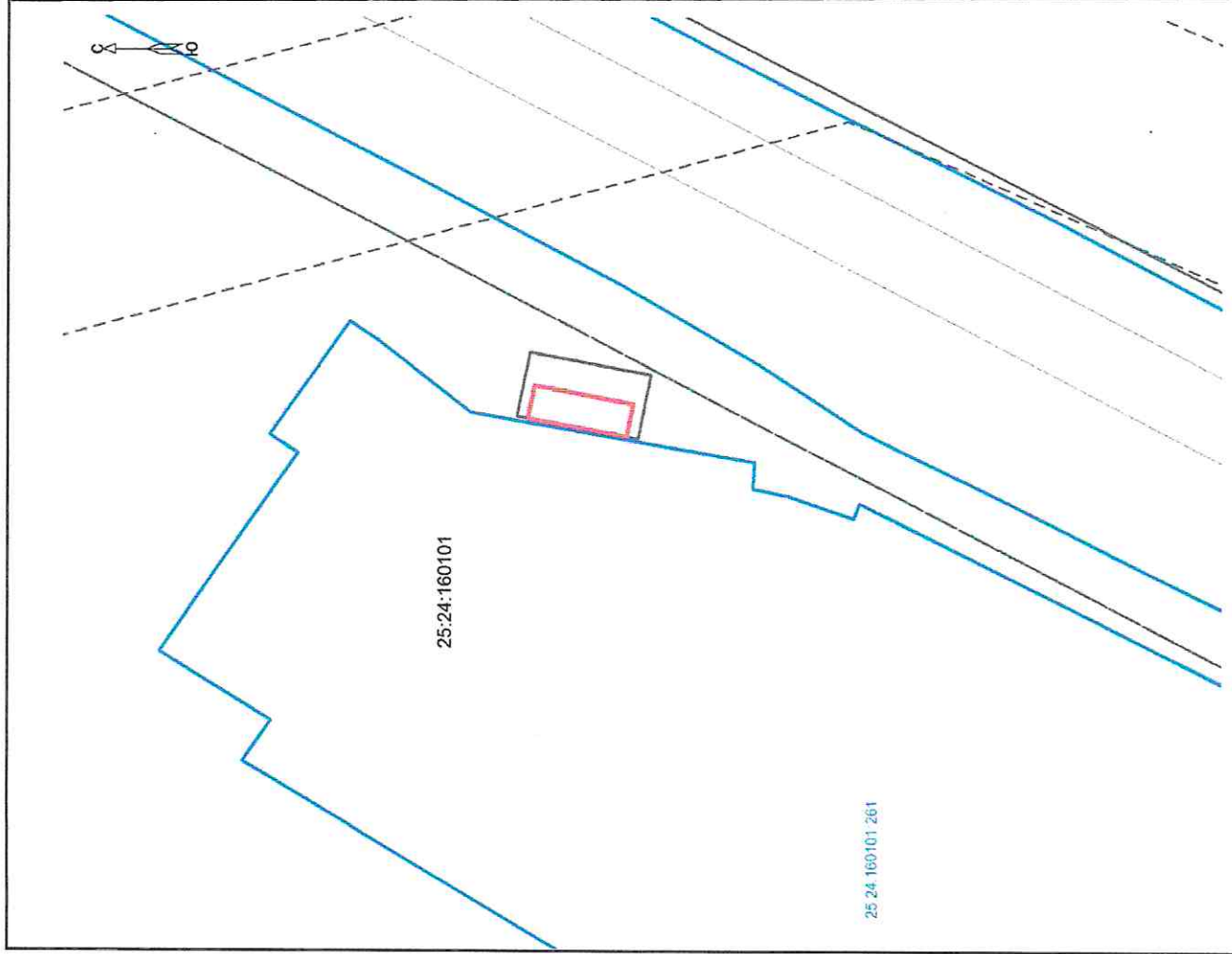
Граница земельного участка площадью 33 кв.м, занятого НТО с указанием координат характерных точек в системе координат МСК-25



X	Y
2	3
361443.10	2193461.24
361448.87	2193463.04
361449.68	2193460.47
361450.49	2193460.68
361451.31	2193458.10
361445.54	2193456.28
361444.73	2193458.85
361443.91	2193458.66
361443.10	2193461.24

Схема размещения нестационарного торгового объекта

Местоположение : Школовский р-н, с Романовка, ул. Аэродромная, в районе дома №11



Выделяемая граница земельного участка для размещения НТО площадью 66 кв.м

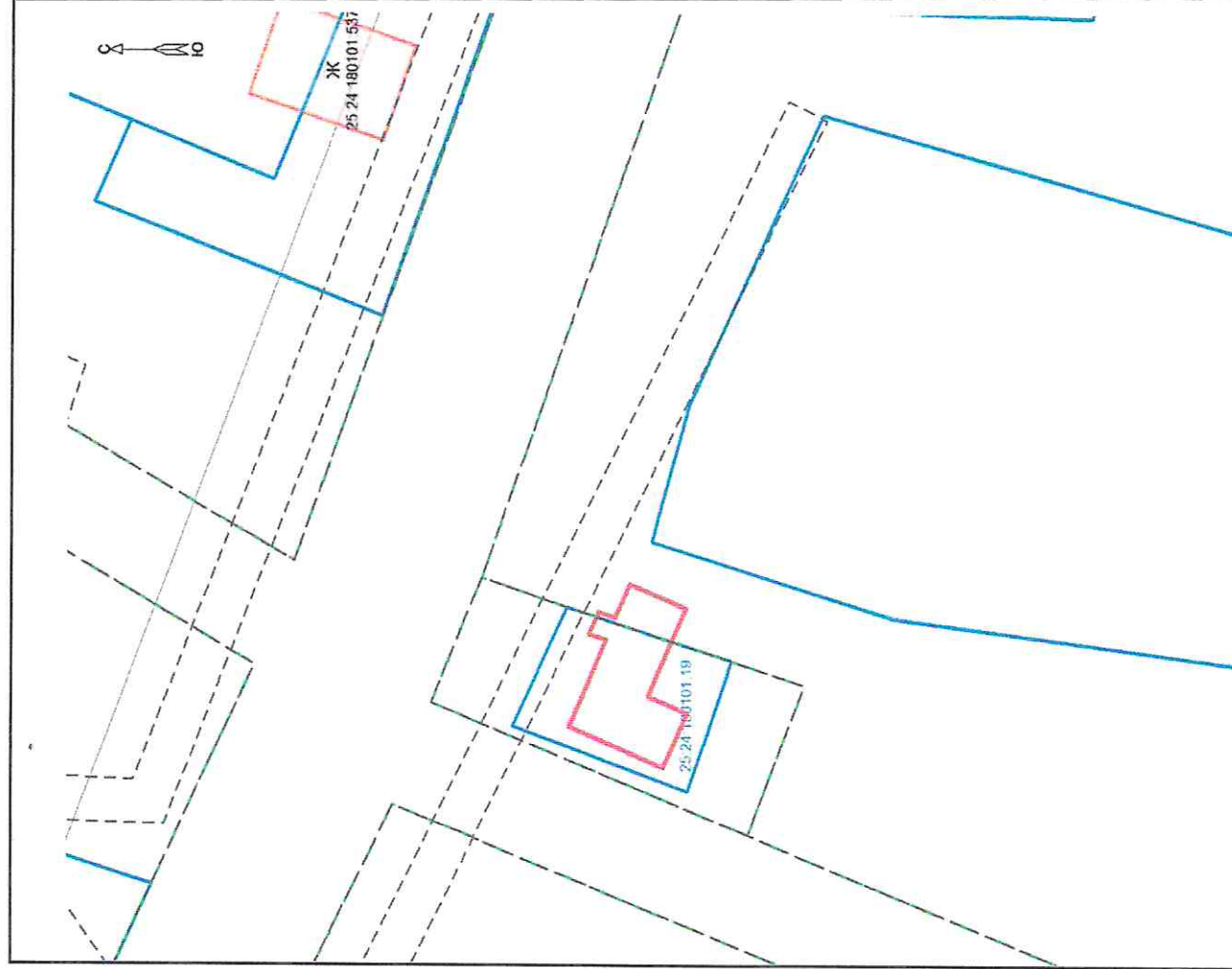


Граница земельного участка площадью 28 кв.м, занятого НТО с указанием координат характерных точек в системе координат МСК-25



X	Y
2	3
373765.39	2198187.15
373756.55	2198185.28
373755.92	2198188.30
373764.75	2198190.17
373765.39	2198187.15

Схема размещения нестационарного торгового объекта



Местоположение : Школовский р-н, дер Царевка, ул. Центральная, примерно в 2 м по направлению на юго-запад от ориентира дом №11

Граница земельного участка с кадастровым номером 25:24:180101:19(Для строительства магазина) площадью 199 кв.м



Граница земельного участка площадью 101 кв.м, занятого НТО с указанием координат характерных точек в системе координат МСК-25



X	Y
2	3
367693.26	2194523.45
367694.63	2194520.43
367696.12	2194520.97
367697.07	2194518.98
367695.48	2194518.45
367699.05	2194510.60
367690.56	2194506.75
367688.35	2194511.63
367691.85	2194513.22
367688.24	2194521.17
367693.26	2194523.45